

工事名
神戸市須磨区戎町① 1棟

図面名
3階平面図

| 防火設備認定番号 | |
|---------------|-----------|
| 引違い(手動シャッター付) | (EB-0937) |
| 引違い(掃出し) | (EB-1010) |
| 引違い(腰窓) | (EB-1182) |
| 引違い(腰窓面格子付) | (EB-0981) |
| 縦滑 | (EB-1185) |
| 上下 | (EB-1008) |
| 上下(面格子付) | (EB-1011) |
| Fix | (EB-1184) |
| 横滑 | (EB-1186) |
| 玄関ドア | (EB-0962) |
| 勝手口ドア | (EB-0976) |

※耐力壁・通し柱等は構造図参照
※外壁内側の石膏ボードは小屋裏まで達する施工とする

| | |
|-------------|-----|
| 排気用換気扇 100φ | FD付 |
| 給気口 100φ | FD付 |
| 火災報知機(煙式) | |

内装仕上げ 室内---F☆☆☆☆
天井裏---F☆☆☆☆
居室(納戸を含む)トレの開口はアダダカット(10mm)

■住宅用火災報知器取付位置

| | |
|----------|---------------------------|
| 天井面への取付け | 壁・梁より600mm以上 |
| 壁面への取付け | 170mm・換気扇等の噴出口より1.500mm以上 |
| 壁面への取付け | 天井から150mm~500mm以内 |

軒裏給気 0.01㎡/m×1.82m=0.0182㎡ 1本=1.82M
(2階) 40.50/900/0.0182=2.472
BM10同等品 3本以上設置

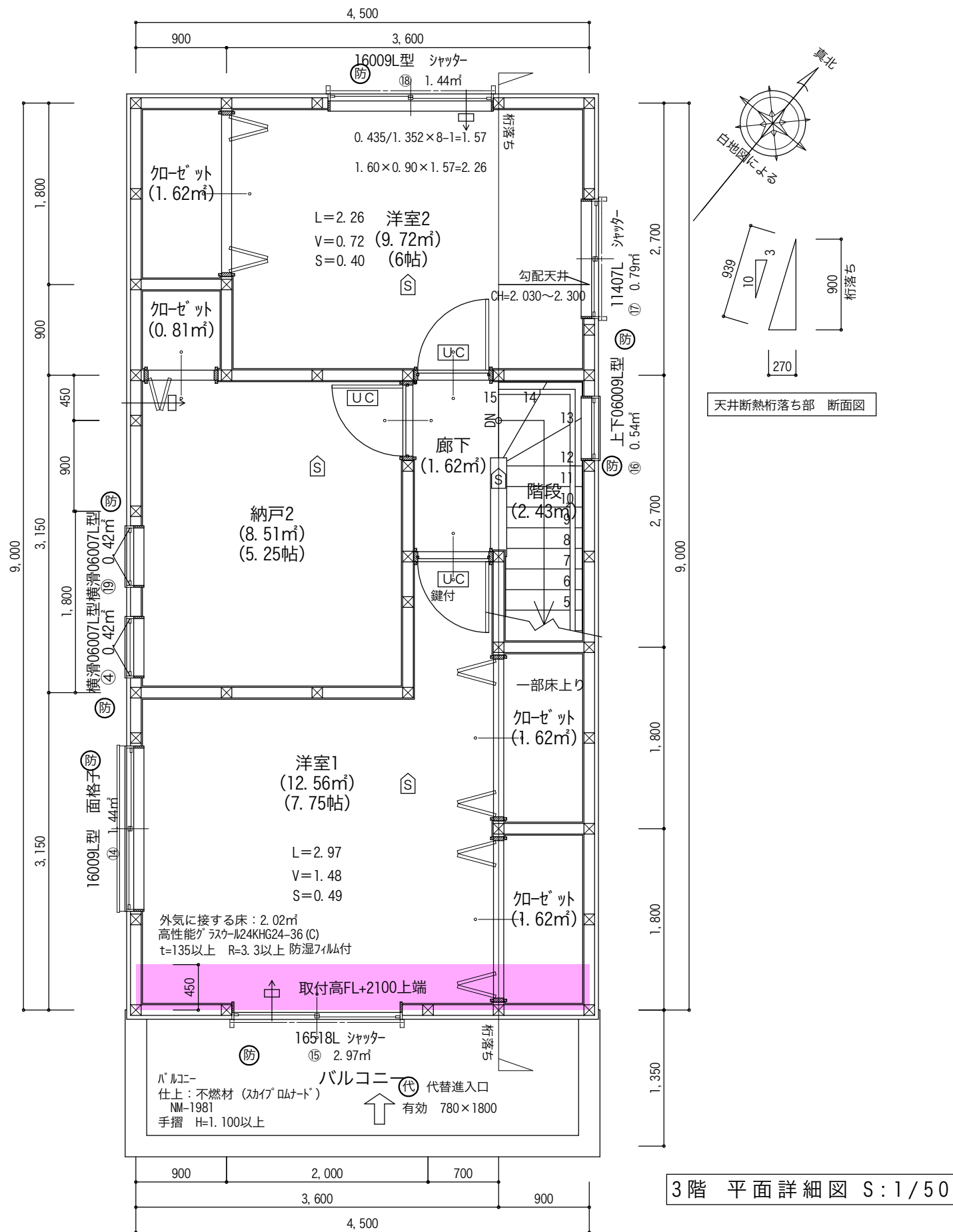
棟排気(i-roof) 0.0160㎡/本 1本=1.82M
(片流換気棟2P) 40.50/1600/0.0160=1.582
同等品 2本以上設置

| | 型 | 型ガラス |
|----------------|------|------------------|
| 耐火仕様(法2-9の2-4) | L | 単層ガラス |
| 防火設備(網入りガラス) | L | 単層ガラス +日射遮蔽対応 |
| 無印 | トーマイ | |

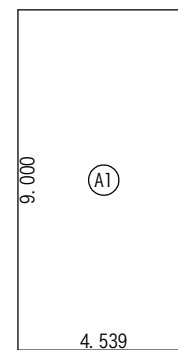
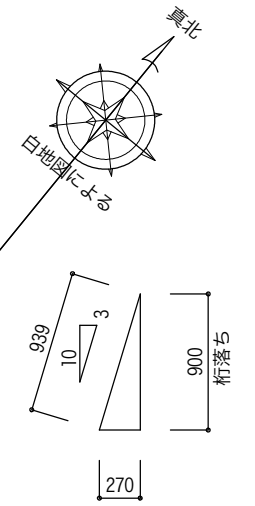
二級建築士事務所 兵庫県知事登録第02A02021号
由正設計工房
二級建築士 兵庫県知事登録 100239号
小林 宏明

Date 2020/02/20 Scale (A3版) 1/50

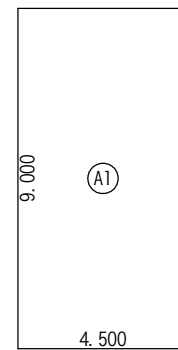
Drawn No. 05



天井断熱桁落ち部 断面図



| 形状 | 計算式 | 面積 |
|---------|-------------|-----------|
| (A1) 矩形 | 4.539×9.000 | 40.851000 |
| 面積 | 計(㎡) | 40.85 |
| | (坪) | 12.35 |



| 形状 | 計算式 | 面積 |
|---------|-------------|-----------|
| (A1) 矩形 | 4.500×9.000 | 40.500000 |
| 面積 | 計(㎡) | 40.50 |
| | (坪) | 12.25 |

3階 床面積求積図 S:1/200