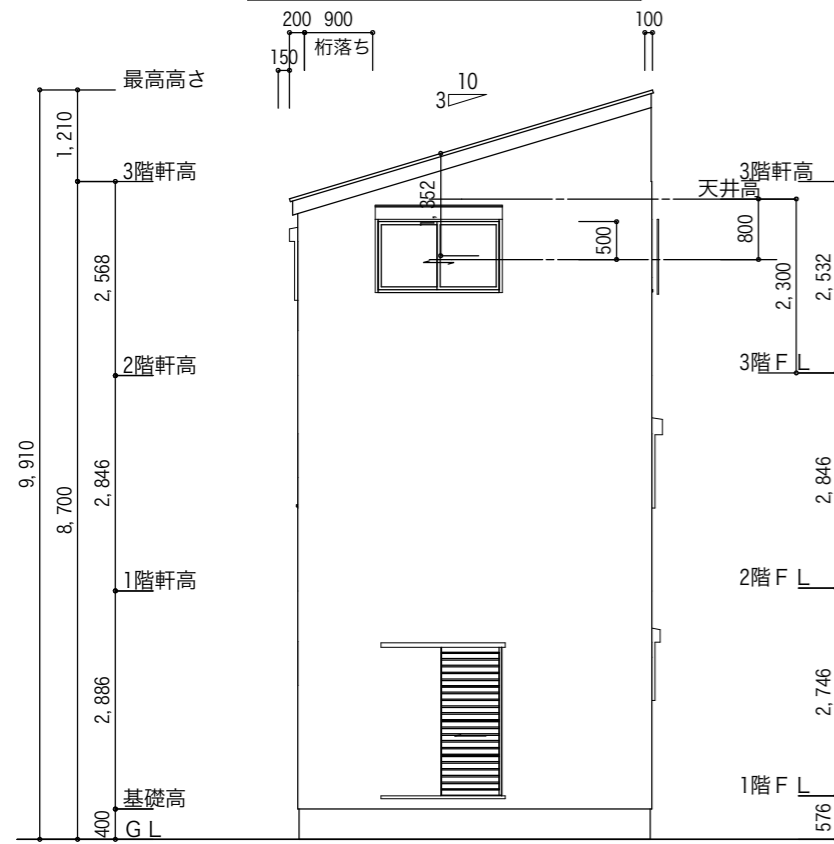


軒上部東立て (東位置等は構造図参照)

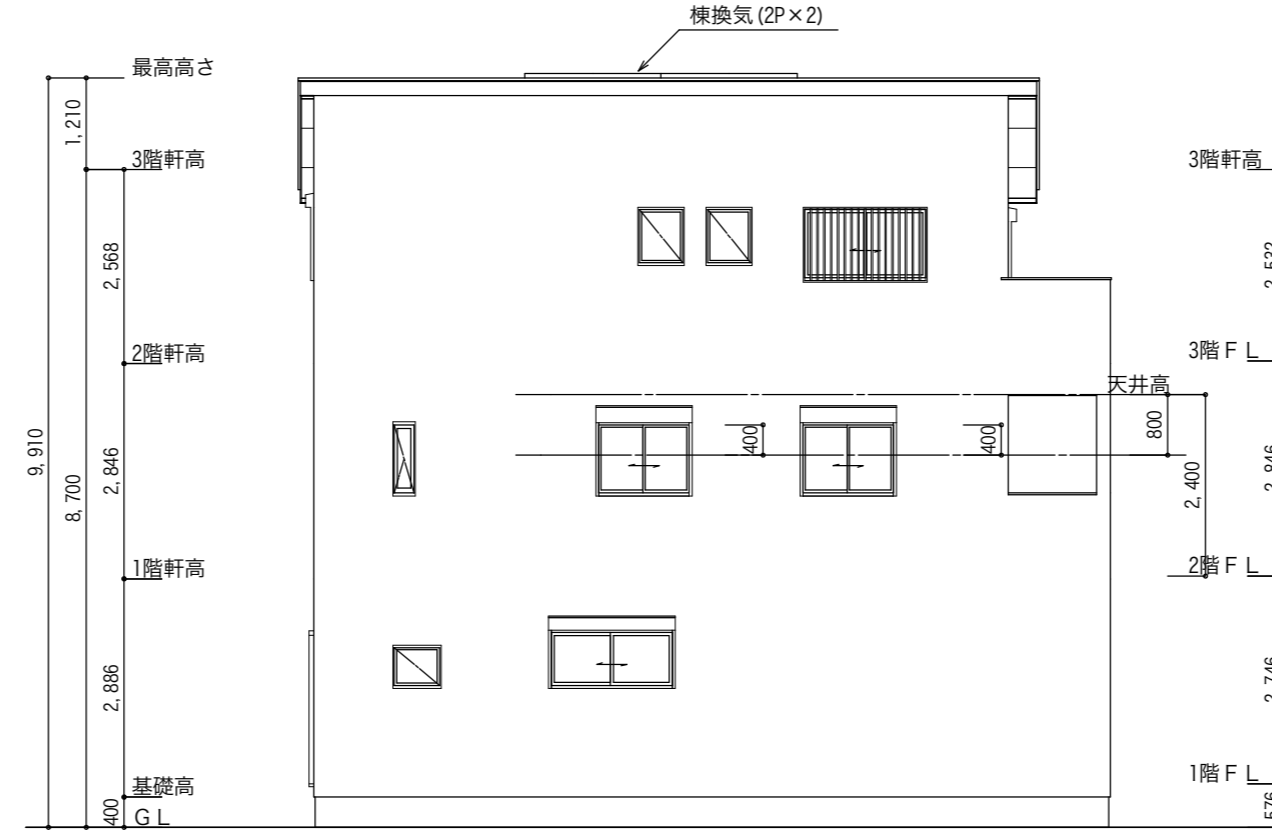
外部仕上表 (木造3階建・準防火地域)	
屋根	平形屋根スレート (NM-9567) 防水措置: アスファルト-フィング 940 重ね: 上下100mm・左右200mm以上
軒裏	化粧繊維混入ケイ酸カルシウム板 t=12 (NM8579)
外壁	窯業系サイディング t=14 窯業系サイディング t=16 (一部) (通気工法) (QF045BE-9226)
備考	※床下換気は基礎パッキング A20使用 ※バルコニー部分は屋根断熱工法とする

南側 立面図 S:1/100



北側 立面図 S:1/100

東側 立面図 S:1/100



西側 立面図 S:1/100

変更事項	

神戸市須磨区戎町① 1棟

Date 2020/02/20	Drawn 二級建築士事務所 兵庫県知事登録第02A02021号 由正設計工房 二級建築士 兵庫県知事登録 100239 号 小林 宏明
Scale (A3版) 1/100	図面名 立面図-1
	No. 07