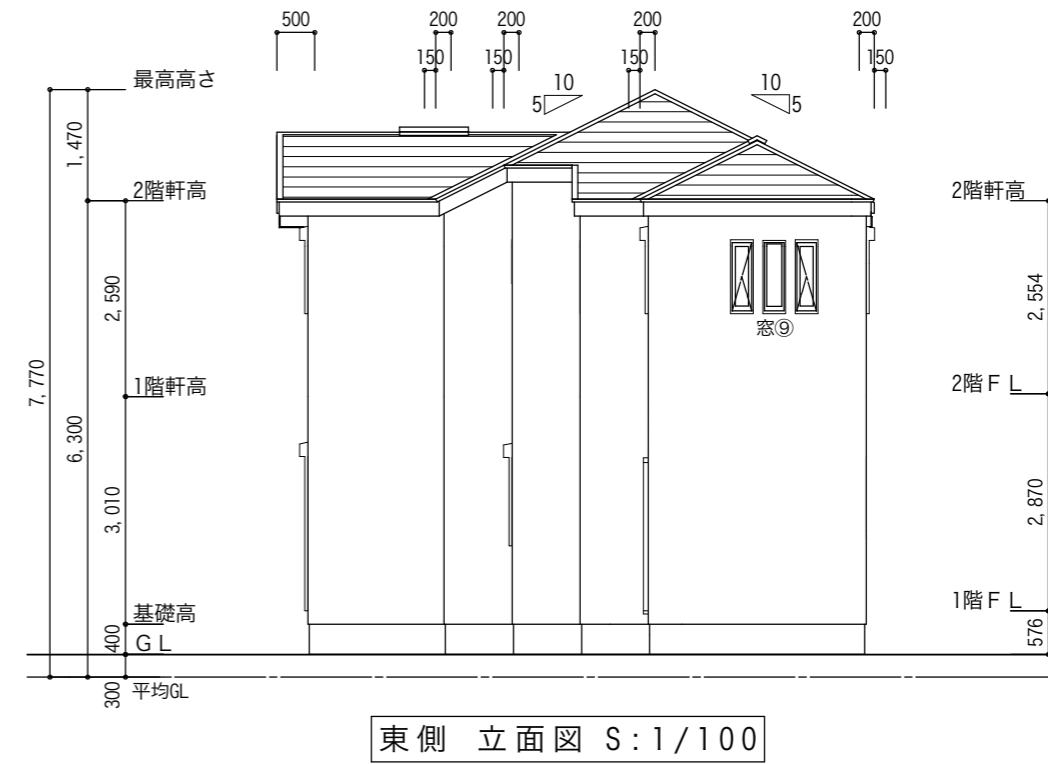
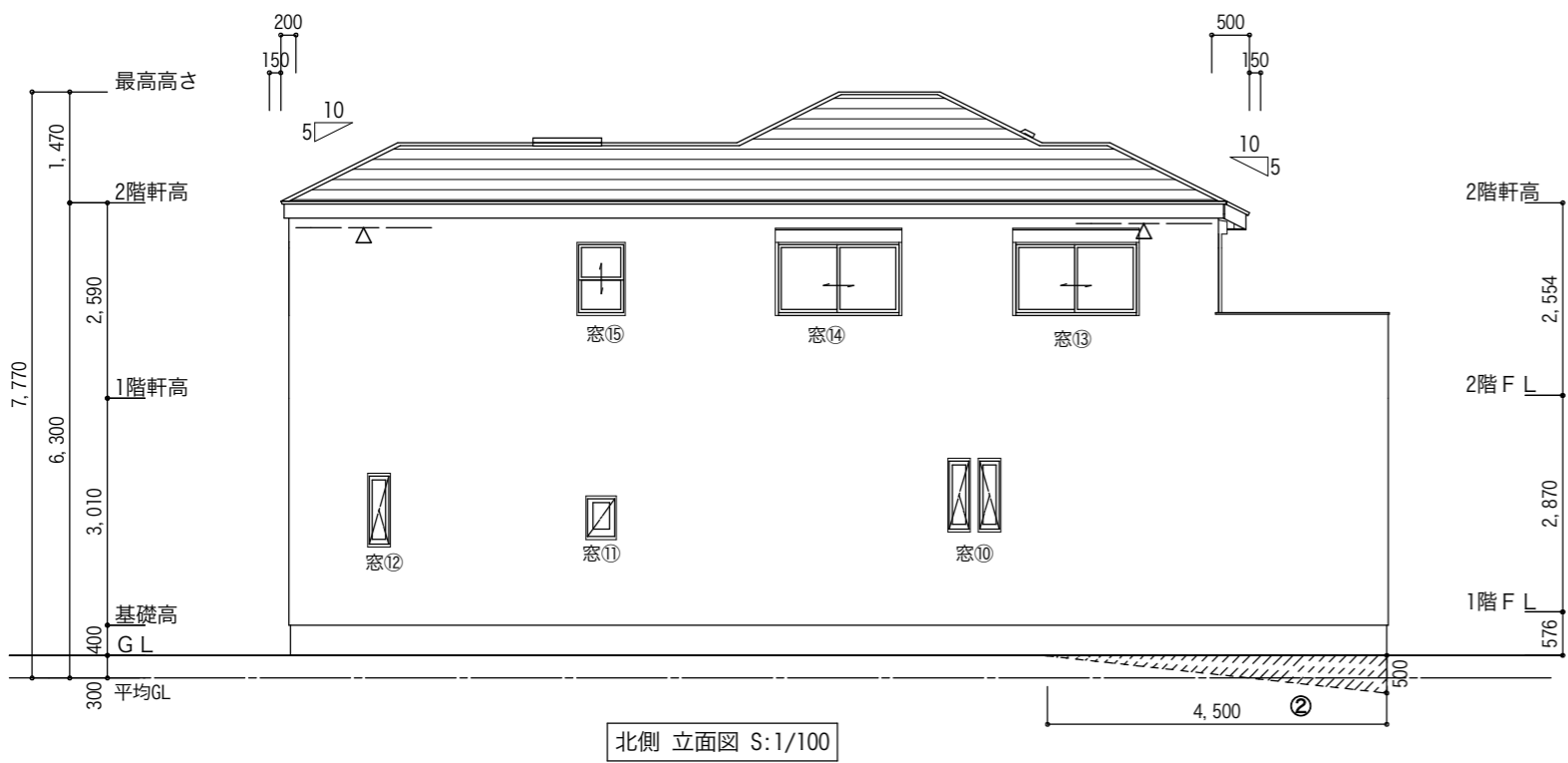


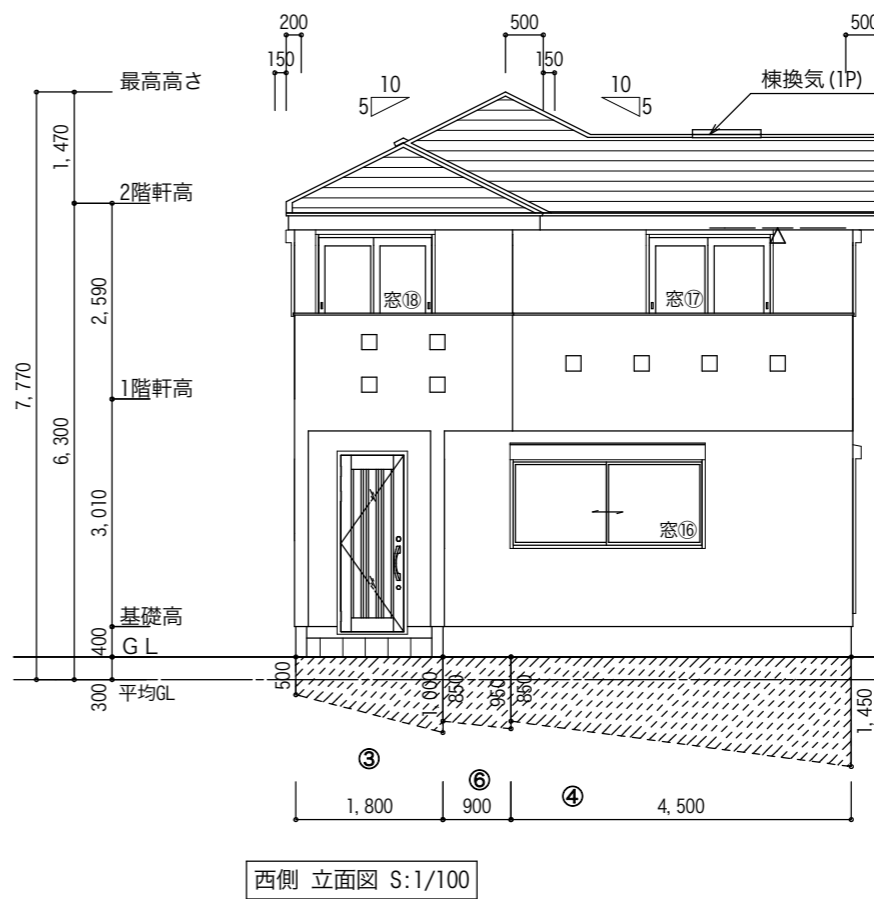
南側 立面図 S:1/100



東側 立面図 S:1/100



北側 立面図 S:1/100



西側 立面図 S:1/100

平均GLの算定
 建物周長 = (14.40 + 7.20) × 2 = 43.20
 見付面積① = (0.85 + 1.0) × 2.25 / 2 = 2.08125
 見付面積② = 0.50 × 4.50 / 2 = 1.125
 見付面積③ = (0.50 + 1.0) × 1.80 / 2 = 1.350
 見付面積④ = (0.85 + 1.45) × 4.50 / 2 = 5.175
 見付面積⑤ = (0.85 + 0.95) × 0.90 / 2 = 0.810
 見付面積⑥ = (0.85 + 0.95) × 0.90 / 2 = 0.810
 [見付面積合計] 11.35125 / [建物周長] 43.20
 = -0.2627 ∴ 設計GL-300

外部仕上表(木造2階建) 軒上部束立て	外壁	防火サイディング t=14 一部 t=16 (通気工法) (PC030BE-9201) 防水措置: 透水防水シート 重ね: 上下90mm・左右150mm以上	備考 ※床下換気は基礎パッキンア20使用 ※バルコニー部分は屋根断熱工法とする
屋根 平形屋根スレート(NM-9567) 防水措置: アスファルトフイグ940 重ね: 上下100mm・左右200mm以上	バルコニー	FRP防水 DR-1552(床勾配1/50) 一般部立上り: 水上より250mm以上 開口部立上り: 水上より120mm以上	
軒裏 バルコニー 繊維混入セメント板 t=14 (QF045RS-9122)			

変更事項

神戸市須磨区川上町① 2棟

Date 2020/06/24 Drawn 二級建築士事務所 兵庫県知事登録第02A02021号 由正設計工房
 二級建築士 兵庫県知事登録 100239号 小林 宏明
 Scale (A3版) 1/100 図面名 立面図-1 No. 07