

工事名  
神戸市須磨区川上町② 2棟

図面名  
2階平面図

○	通し柱 120 × 120
△	隅柱 120 × 120 (2階柱は1階柱と金物により繋結すること)
□	管柱 105 × 105
■	非構造柱 105 × 105
▽	JAS構造用合板 t=7.5以上 片面・・・2.5倍
▽	シングル筋かい・・・2.0倍 4.5cm × 9.0cm
▽	ダブル筋かい・・・4.0倍 4.5cm × 9.0cm
UC	アダカット 10mm
+	排気用換気扇 100φ FD付
+	給気口 100φ FD付
S	火災報知機 (煙式)
内装仕上げ	室内—F☆☆☆☆ 天井裏—F☆☆☆☆
U	火災報知機 (熱式)
+	換気扇φ150 FD付

■住宅用火災報知器取付位置

天井面への取付け	壁・梁より600mm以上 エアコン・換気扇等の噴出口より 1,500mm以上
壁面への取付け	天井から150mm～500mm以内

サッシ記号 ★印は規格サッシ外を示す

横滑	横滑り	外開	外倒し
縦滑	縦滑り	内開	内倒し
上下	上げ下げ	F	フック
J	シャッター	無印	引違

ガラス記号 和室以外の居室はLow-E複層ガラス  
日射遮蔽率0.49以下とする

P	ペアガラス	型	型ガラス
防	準耐火仕様(法2-9の2-4) 防火設備(網入りガラスt6.8)	L	ペアガラス +日射遮蔽対応
無印	トーマイ		

軒裏換気孔必要数量算定

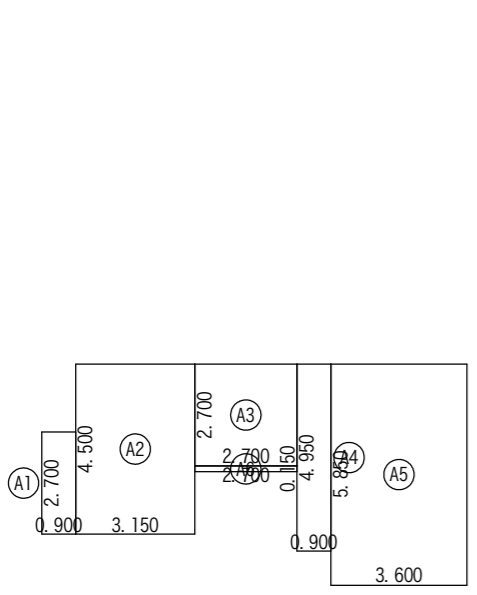
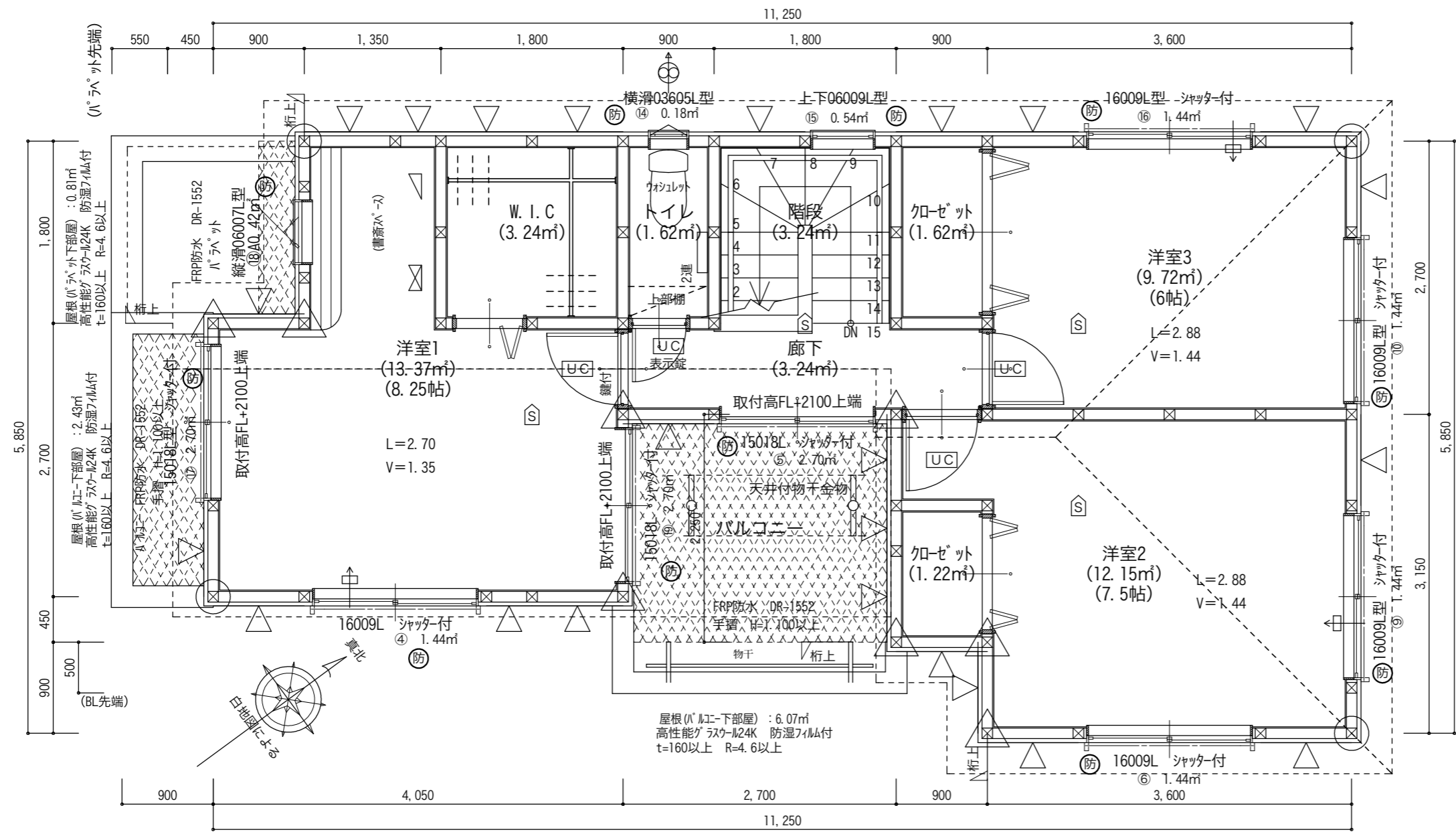
軒裏給気 (2階)	0.017m <sup>2</sup> /m × 1.82m = 0.031m <sup>2</sup> /本 1本=1.82M 49.81/900/0.031 = 3.040
棟排気 (S型換気棟1P) 同等品	0.017m <sup>2</sup> /本 1本=0.91M 49.81/1600/0.017 = 1.831m <sup>2</sup> 2本以上設置

F35SB省エネ

二級建築士事務所 兵庫県知事登録第02A02021号  
由正設計工房  
二級建築士 兵庫県知事登録 100239号  
小林 宏明

Date 2020/08/11 Scale (A3版) 1/50

Drawn No. 03



床面積表<2階>

形状	計算式	面積
(A1) 矩形	0.900 × 2.700	2.430000
(A2) 矩形	3.150 × 4.500	14.175000
(A3) 矩形	2.700 × 2.700	7.290000
(A4) 矩形	0.900 × 4.950	4.455000
(A5) 矩形	3.600 × 5.850	21.060000
(A6) 矩形	2.700 × 0.150	0.405000
面積 計 (m <sup>2</sup> )		49.81
(坪)		15.06

防火設備認定番号

引違い (手動シャッター付)	(EB-0937)
引違い (掃出し)	(EB-1010)
引違い (腰窓)	(EB-1182)
引違い (腰窓面格子付)	(EB-0981)
縦滑	(EB-1185)
上下	(EB-1008)
上下 (面格子付)	(EB-1011)
Fix	(EB-1184)
横滑	(EB-1186)
玄関ドア	(EB-0962)
勝手口ドア	(EB-0976)
シャッター雨戸	(EB-0936)