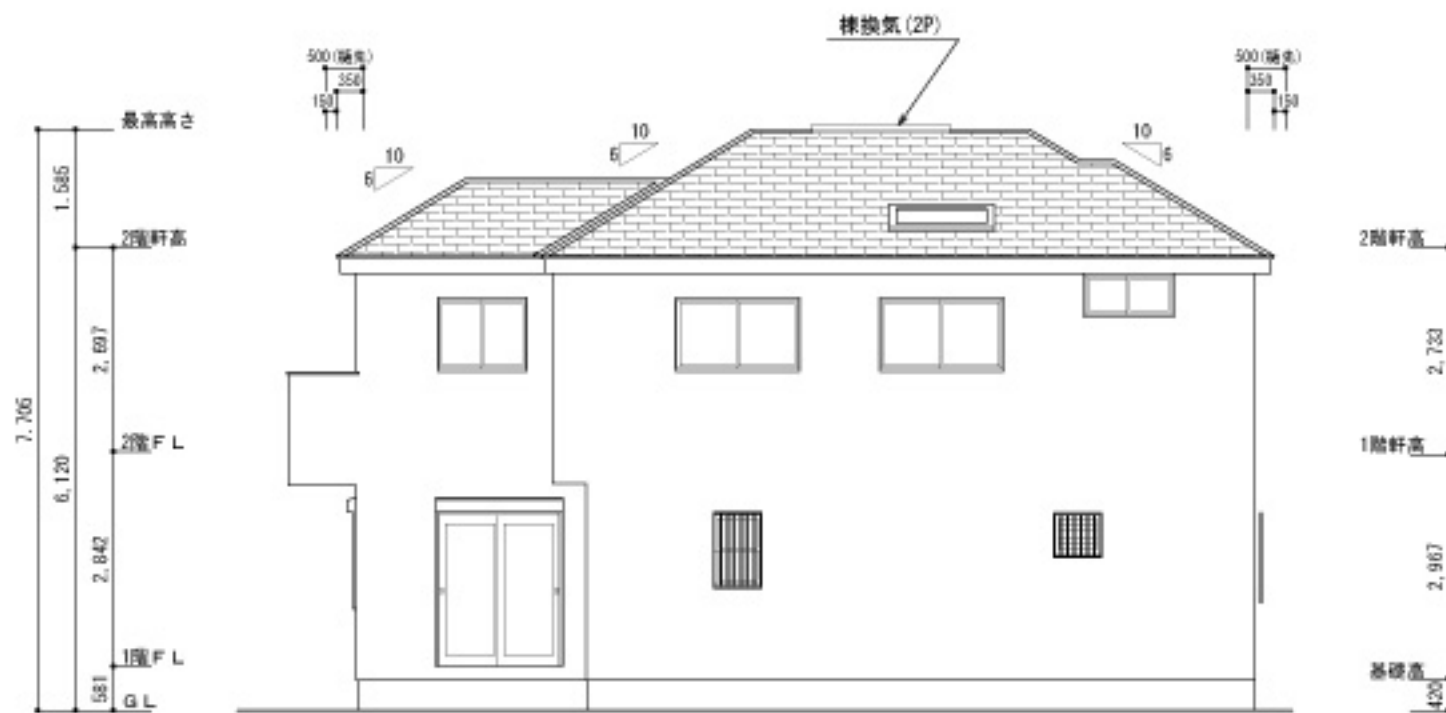
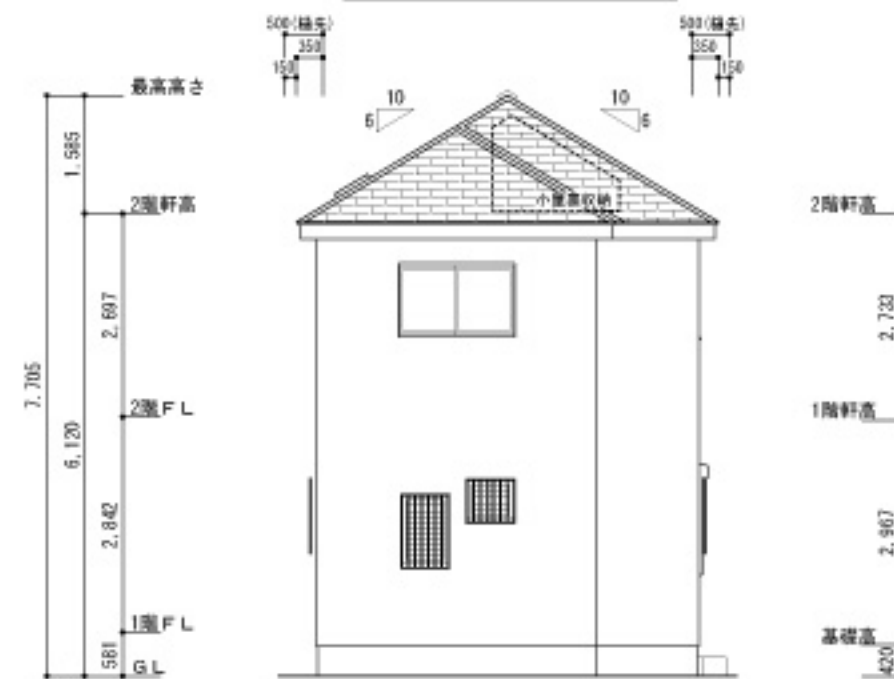


南側立面図 S:1/100



東側立面図 S:1/100



北側立面図 S:1/100



西側立面図 S:1/100

外装仕上表	
屋根	平形屋根スレート葺き (NM-9567)
軒裏	トロンボロン版 t=12 (NM-0523)
外壁	防火サイディング t=14 (PC0308E-9201) (通気工法)
備考	※床下換気は基礎サイディング A20使用 ※n°k10-部分は屋根断熱工法とする ※n°k10-の手摺の高さは1100(水上より)

軒裏換気孔必要数量算定			
2F大屋根 (棟換気有)	51.23㎡ 棟換気: S型換気棟	51.23㎡/1000=0.0320㎡必要 換気量(2P): 0.0340㎡	S型換気棟(2P)1本設置
軒裏	鉄45同等品	51.23㎡/900=0.05692㎡必要 0.05692/0.0148=3.84	
備考	棟換気: S型換気棟 軒裏換気: 鉄45	換気量(2P): 0.0340㎡/1本 (防火装置) 換気量: 0.0148㎡/1本	

変更事項	

二級建築士事務所 兵庫県知事登録第100820号  
 由正設計工房  
 二級建築士 兵庫県知事登録 100239号  
 小林 宏明

Date	工事名 (仮称) 西宮市第1上甲子園(1号地)	Scale (A3版) 1/100
Drawn	図面名 立面図	No. 04