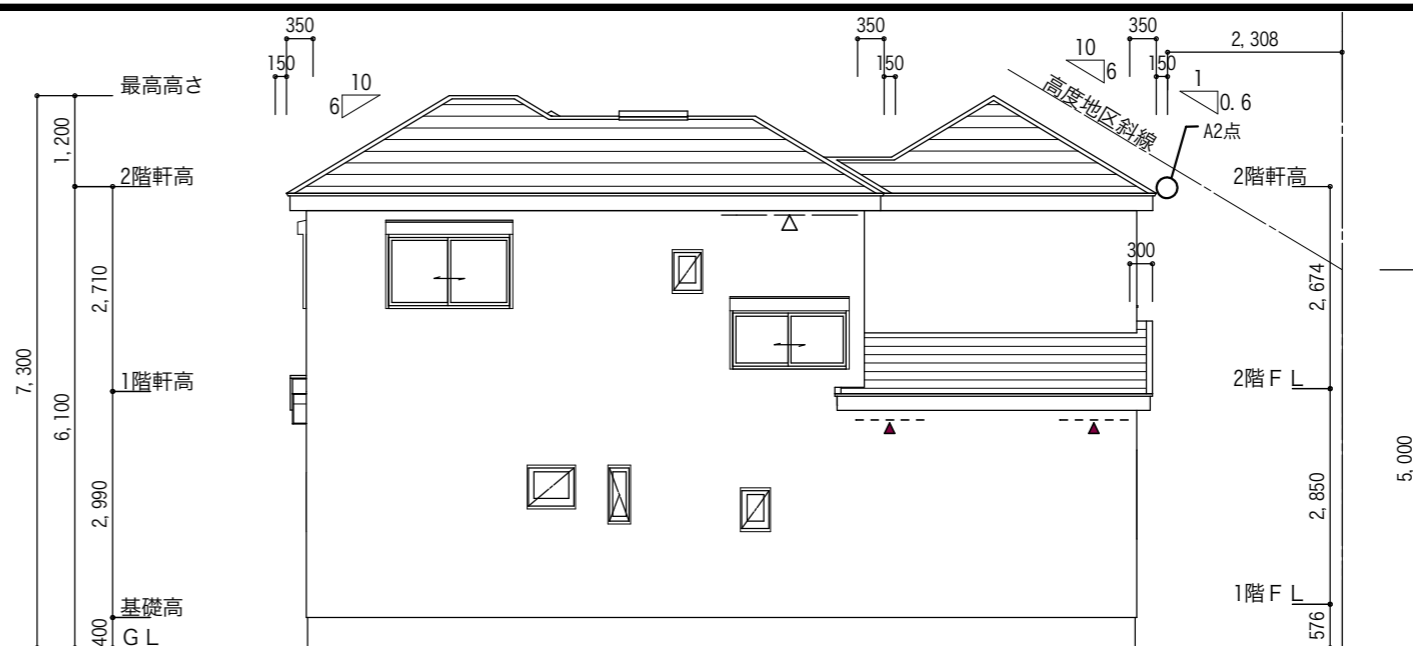
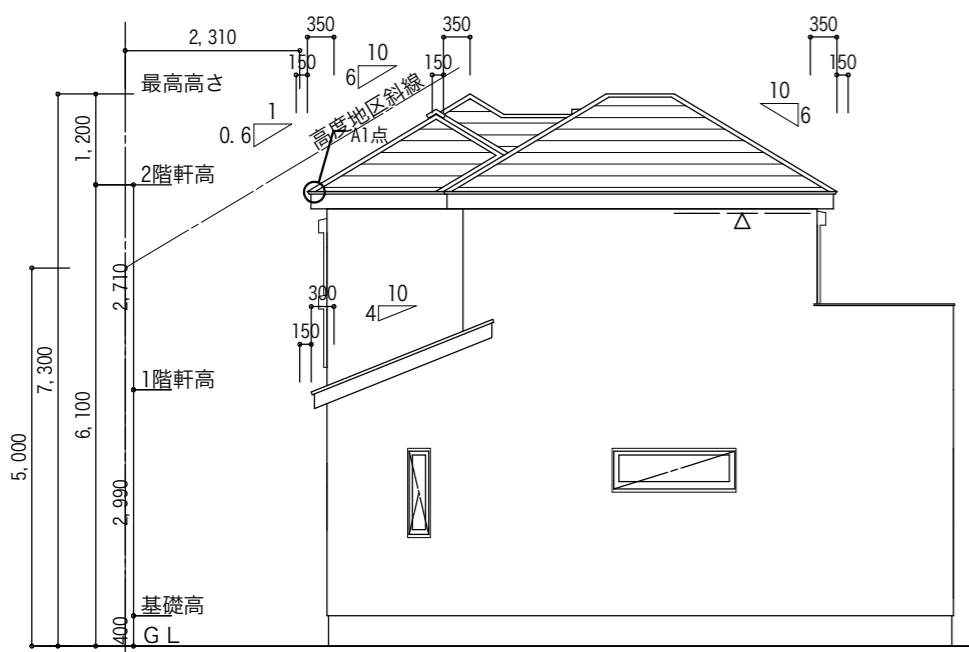


南側 立面図 S:1/100



東側 立面図 S:1/100



北側 立面図 S:1/100



西側 立面図 S:1/100

外部仕上表(木造2階建) 軒上部束立て	
屋根	平形屋根スレート(NM-9567) 防水措置: アスファルトフイーグ 940 重ね: 上下100mm・左右200mm以上
軒裏	化粧繊維混入ケイ酸カルシウム板t=12 (NM-8579)
外壁	防火サイディング t=14 一部 t=16 (通気工法) (PC030BE-9201) 防水措置: 透 waterproofシート 重ね: 上下90mm・左右150mm以上
バルコニー	FRP防水 DR-0137(床勾配1/50) 一般部立上り: 水上より250mm以上 開口部立上り: 水上より120mm以上
備考	※床下換気は基礎パッキング ア20使用 ※バルコニー部分は屋根断熱工法とする

変更事項	

神戸市西区桜が丘東町① 1棟

Date 2022/10/08	Drawn 二級建築士事務所 兵庫県知事登録第02A02021号 由正設計工房 二級建築士 兵庫県知事登録 100239号 小林 宏明
Scale (A3版) 1/100	図面名 立面図-1
	No. 07