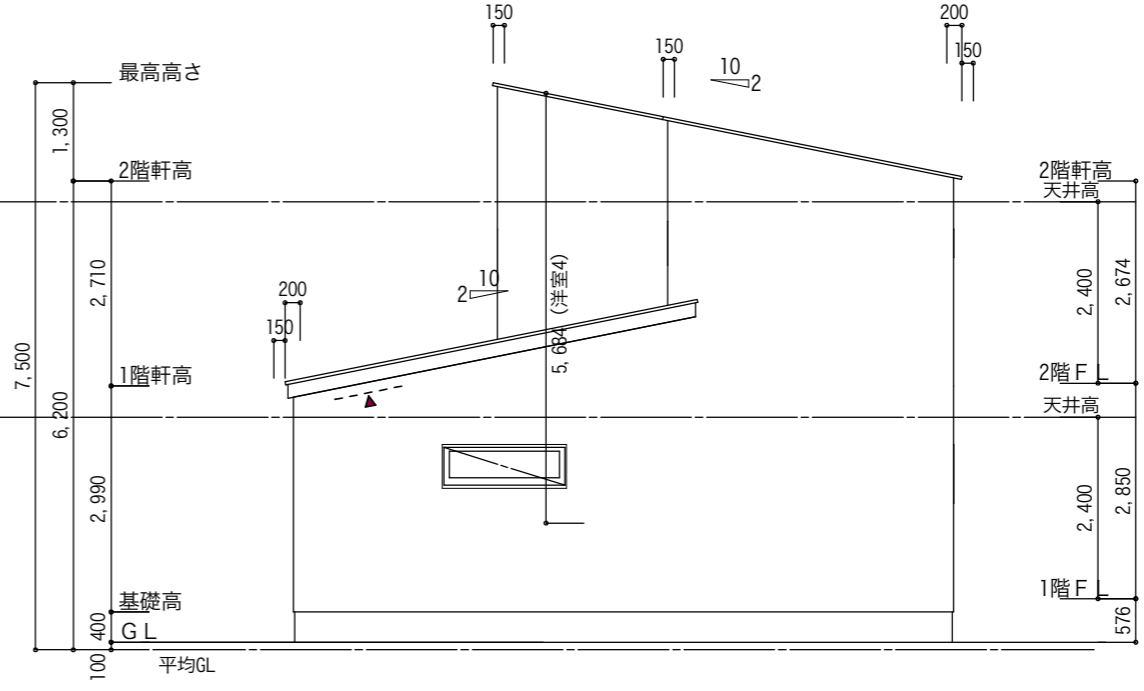
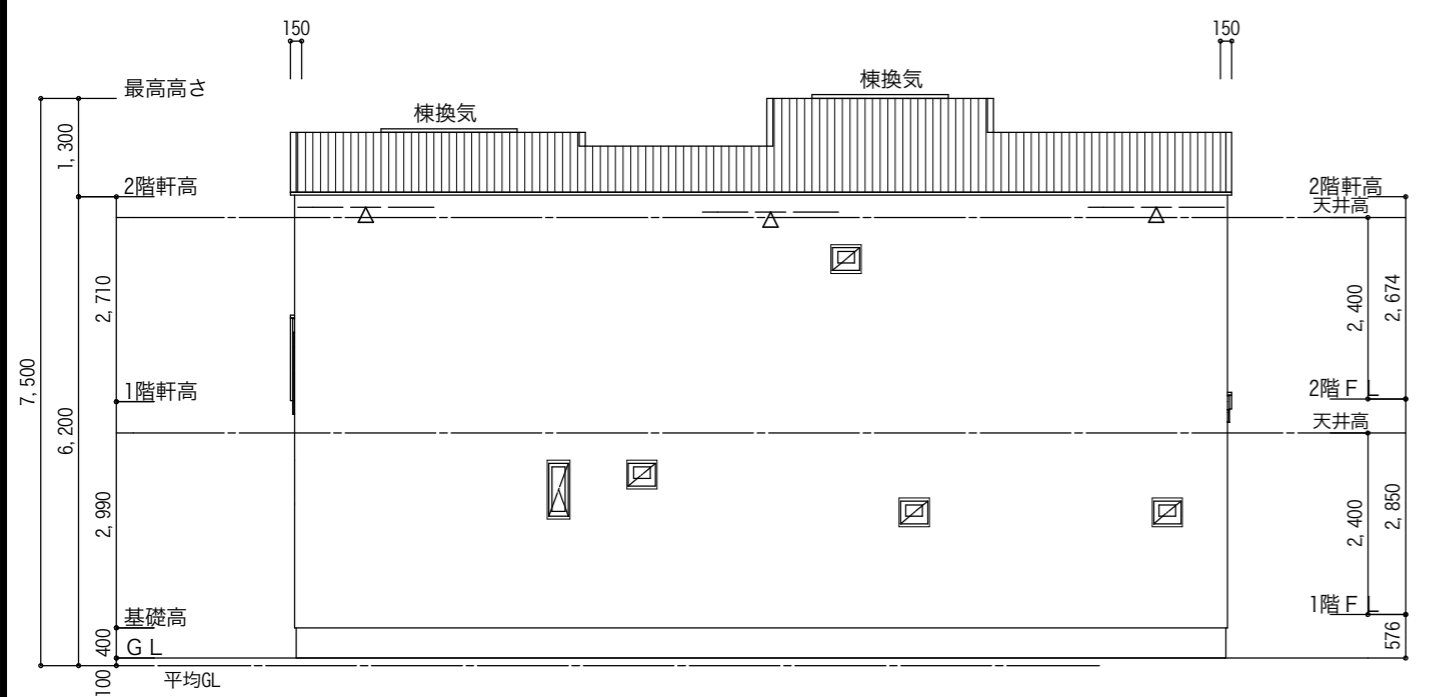


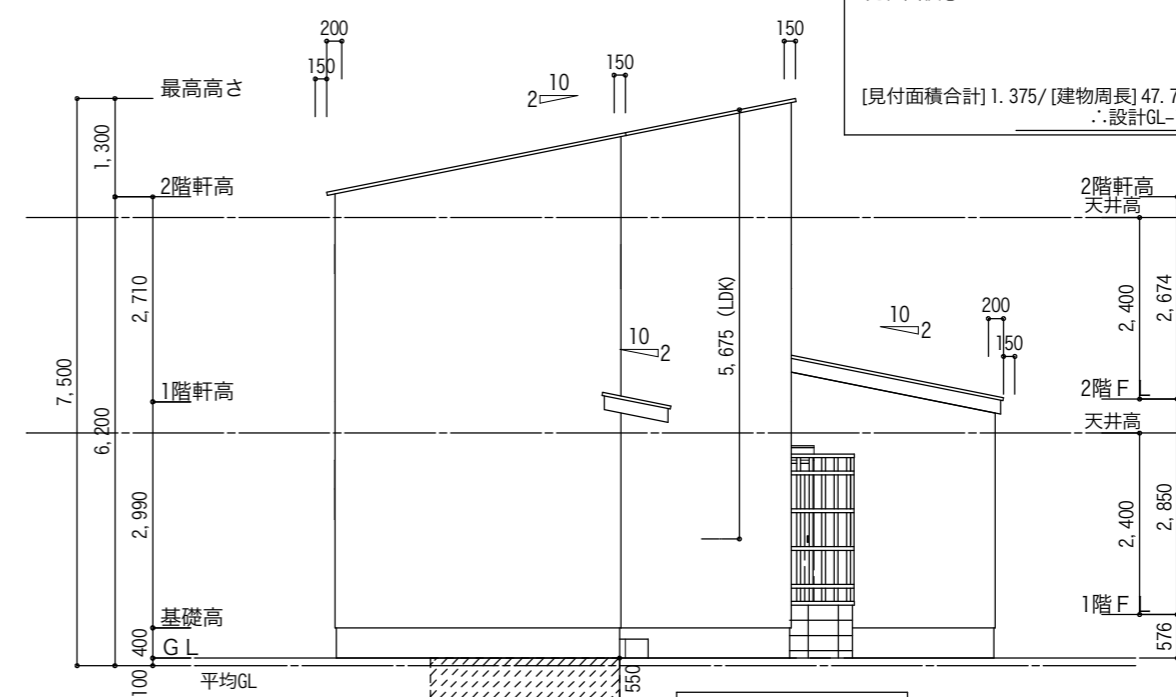
南側 立面図 S:1/100



東側 立面図 S:1/100

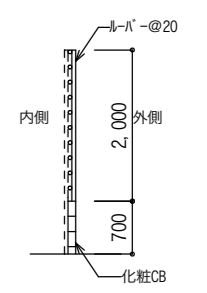


北側 立面図 S:1/100



西側 立面図 S:1/100

平均GLの算定 壁厚=100  
 建物周長 = (12.15+8.55) × 2 + 3.15 × 2 = 47.70  
 見付面積① = 0.55 × 2.50 = 1.375000  
 [見付面積合計] 1.375 / [建物周長] 47.70 = -0.028826  
 ∴ 設計GL-100



変更事項	<p>---▲--- 軒裏換気設置位置 下屋1P (L=0.910) BM10同等品</p> <p>—△— 軒裏換気設置位置 大屋根2P (L=1.820) BM10同等品</p>
------	--

神戸市垂水区塩屋町③ 1棟

Date  
2024/04/23  
Scale  
(A3版) 1/100

Drawn 二級建築士事務所 兵庫県知事登録第02A02021号 由正設計工房  
二級建築士 兵庫県知事登録 100239号 小林 宏明

図面名 立面図-1  
No. 07