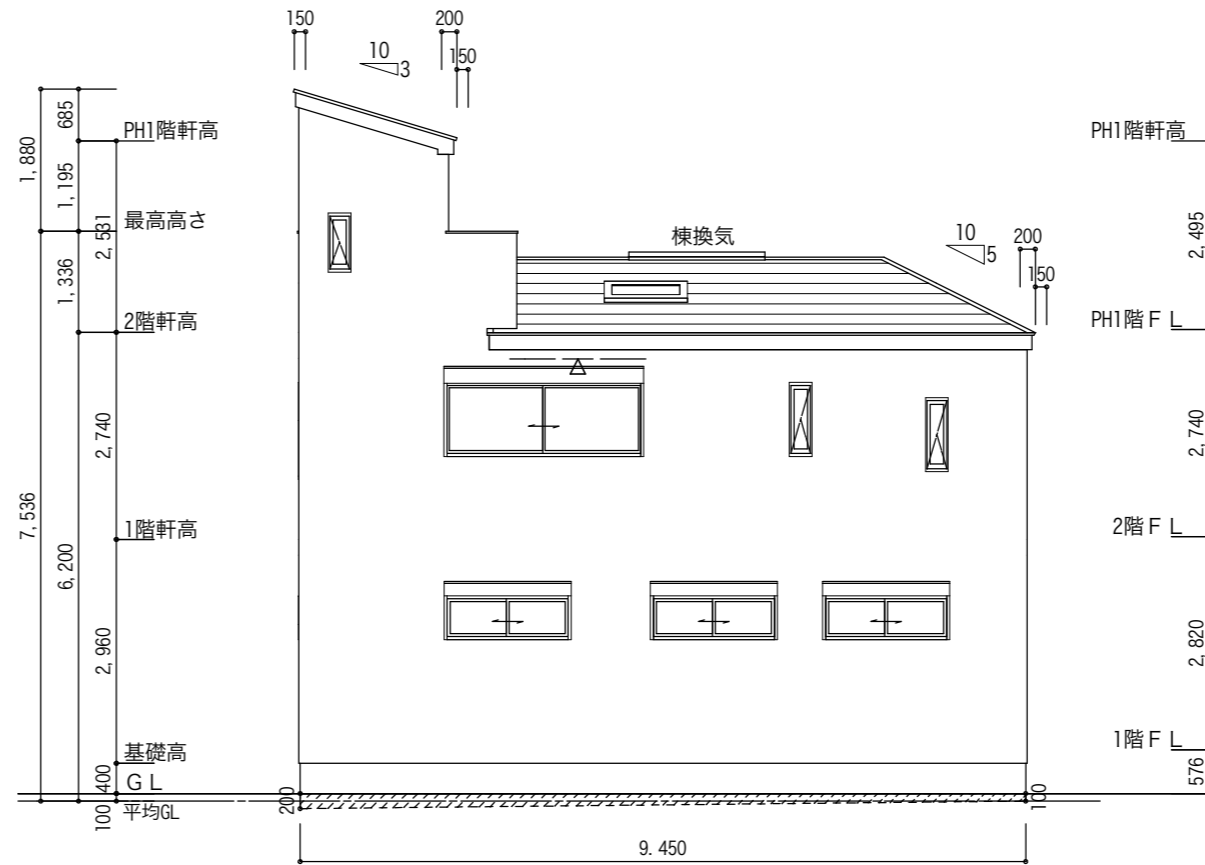
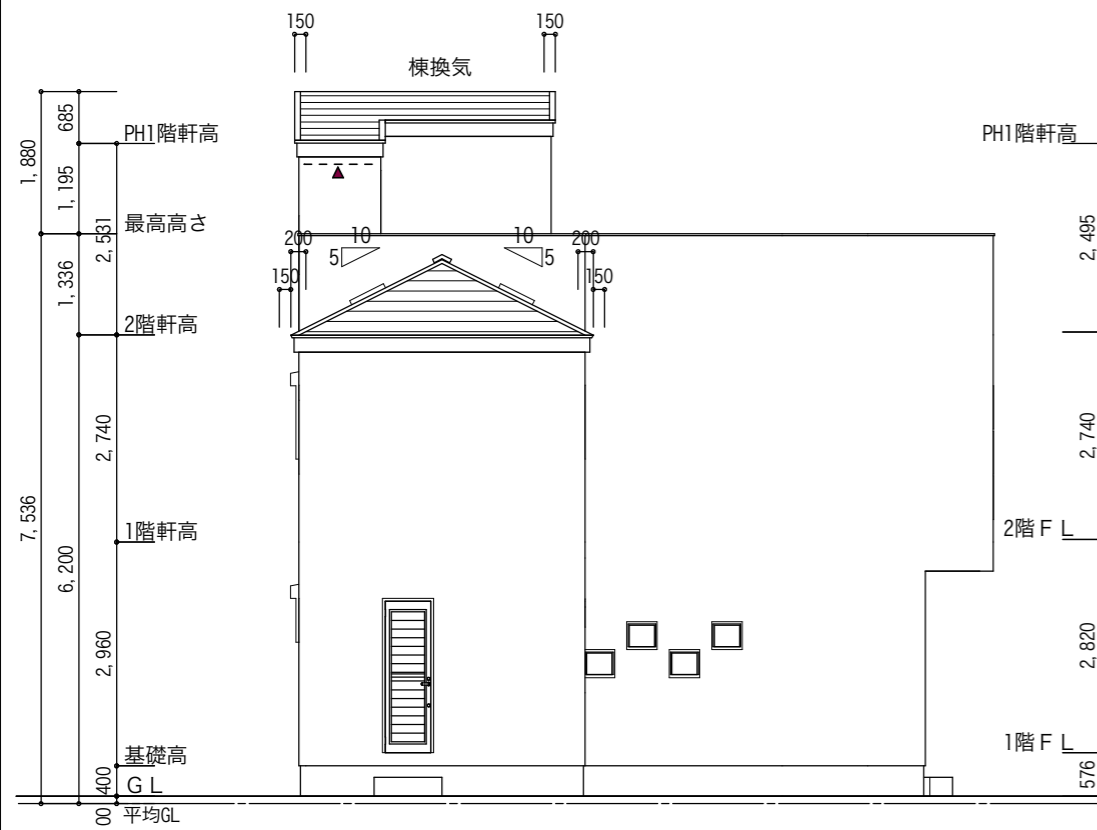


南側 立面図 S:1/100

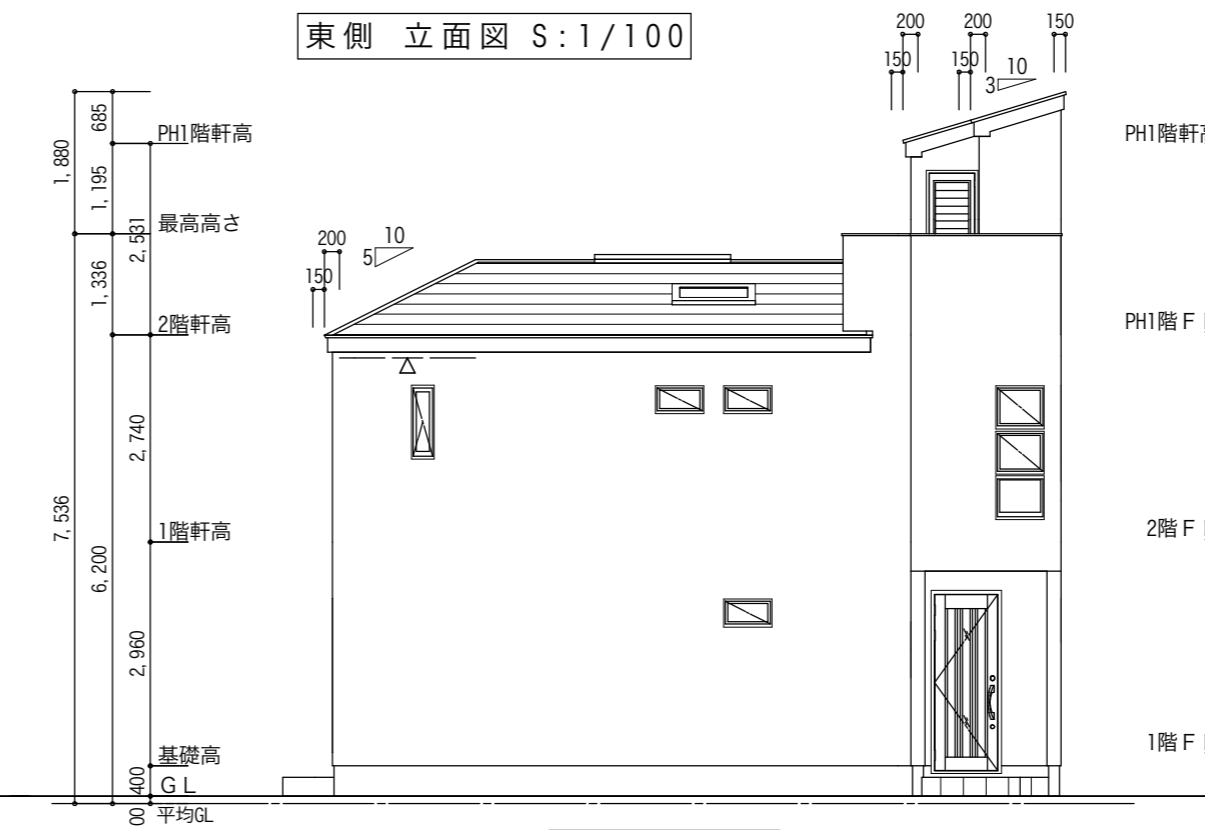


東側 立面図 S:1/100

平均GLの算定
 建物周長 = $(9.45 + 9.00) \times 2 = 36.90$
 見付面積① = $(0.10 + 0.200) \times 9.450 / 2 = 1.4175$
 [見付面積合計] 1.4175 / [建物周長] 36.90 = -0.038
 ∴ 設計GL-100



北側 立面図 S:1/100



西側 立面図 S:1/100

外部仕上表 (木造2階建) 軒上部東立て	
屋根	平形屋根根スレート (NM-9567) 防水措置: アスファルト・フィング 940 重ね: 上下100mm・左右200mm以上
軒裏	パルテ 繊維混入セメント板 t=14 (QF045RS-9122)
外壁	防火サイディング t=14 一部 t=16 (通気工法) (QF045BE-9226) 防水措置: 透水防水シート 重ね: 上下90mm・左右150mm以上
バルコニー	不燃材 (スライムボード): 床勾配1/50 一般部立上り: 水上より250mm以上 NM-1981 開口部立上り: 水上より120mm以上
備考	※床下換気は基礎パッキン ア20使用 ※バルコニー部分は屋根断熱工法とする

変更事項

神戸市須磨区北町① 1棟

Date
2020/10/28

Drawn 二級建築士事務所 兵庫県知事登録第02A02021号 由正設計工房
二級建築士 兵庫県知事登録 100239号 小林 宏明

Scale
(A3版) 1/100

図面名

立面図-1

No.

07