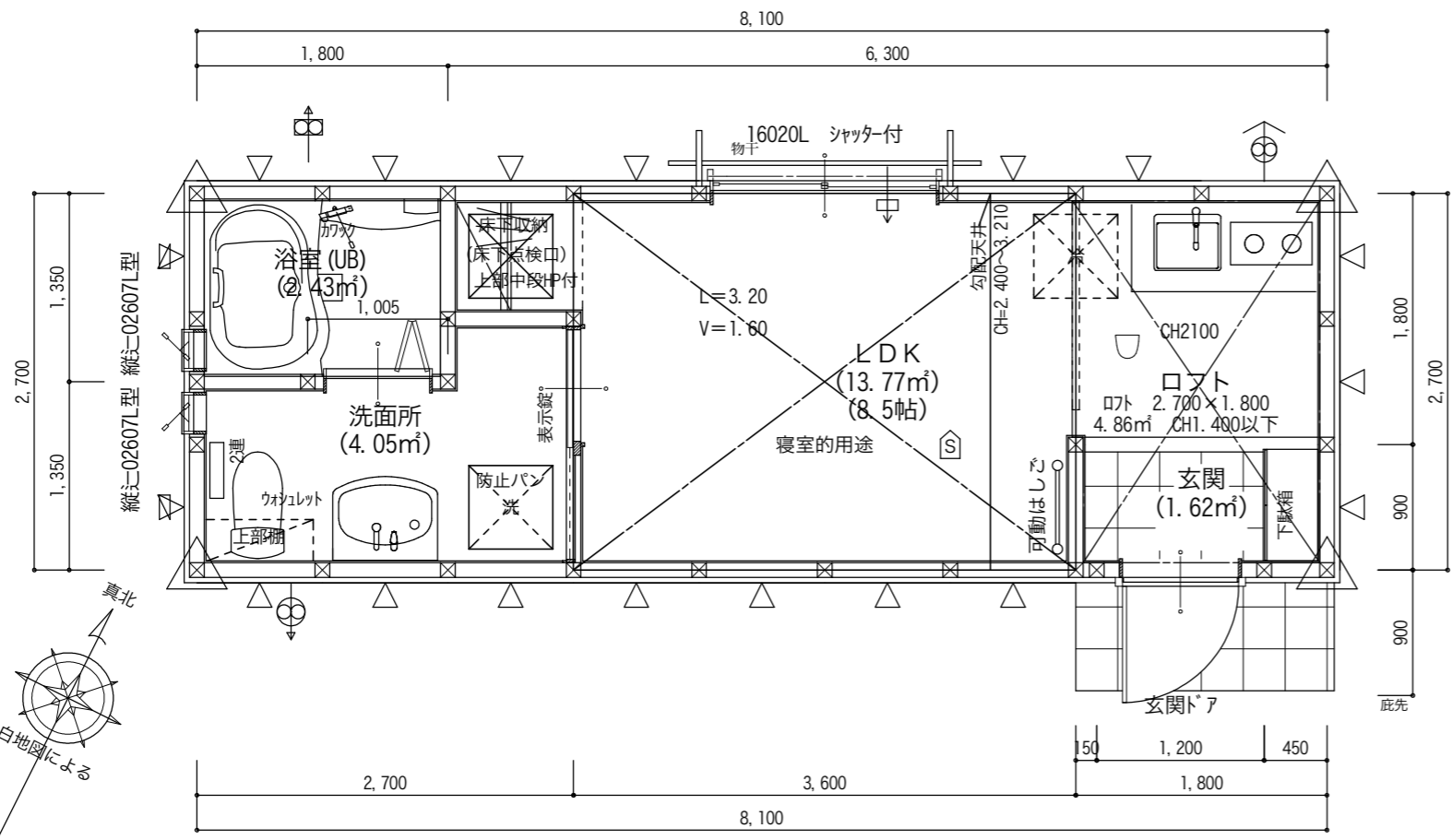
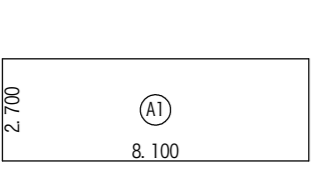


工事名		T・プロヴァンス鹿松町 1戸	
図面名		平面図	
⊕	通し柱 120 × 120	△	隅柱 120 × 120 (隅柱は1階柱と金物により繋結すること)
⊖	管柱 105 × 105	⊠	非構造柱 105 × 105
⊡	JAS構造用合板 t=7.5以上 片面・・・2.5倍	▽	シツル筋かい・・・2.0倍 4.5cm × 9.0cm
△	ダブル筋かい・・・4.0倍 4.5cm × 9.0cm	⊗	石膏ボード・・・0.9倍
UC	アンダーカット 10mm	⊕	換気用換気扇 100φ
⊕	給気口 100φ	⊕	換気扇φ150
⊕	火災報知機(煙式)	⊕	火災報知機(熱式)
⊕	換気扇φ150		
火気使用室		V=30×0.93×8.72KW 換気計算 V=243.28m <sup>3</sup> /h<670m <sup>3</sup> /h シツル上端とフード下端の間隔は1.0m以下とする。	
内装仕上げ		室内—F☆☆☆☆ 天井裏—F☆☆☆☆	
火気使用室内仕上			
天井	下地 PBt=9.5 QM-9828 仕上げ ビニルクロス貼り2級 (QM-9427)		
壁	下地 PBt=12.5 NM-8619 仕上げ ビニルクロス貼り2級 (QM-9427)		
窓周り	防火構造 消防長が指定する有効な不燃材とする		
■住宅用火災報知器取付位置			
天井面への取付け	壁・梁より600mm以上 エアコン・換気扇等の噴出口より 1.500mm以上		
壁面への取付け	天井から150mm～500mm以内		
サツ記号 ★印は規格サツ外を示す			
横滑	横滑り	外倒	外倒し
縦滑	縦滑り	内倒	内倒し
上下	上げ下げ	F	フック
J	ジャック	無印	引違
ガラス記号	和室以外の居室はLow-E複層ガラス 日射遮蔽率0.49以下とする		
P	ペアガラス	型	型ガラス
防	準耐火仕様(法2-9の2-1) 防火設備(網入りガラスt6.8)	L	ペアガラス +日射遮蔽対応
無印	トーマイ		
二級建築士事務所 兵庫県知事登録第02A02021号 由正設計工房 二級建築士 兵庫県知事登録 100239号 小林 宏明			
Date	2024/01/23	Scale	(A3版) 1/50
Drawn		No.	02



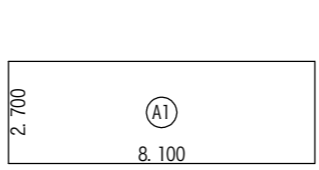
■LDK平均天井高さ算定  
 室容積：  
 13.77×2.40=33.048  
 0.81×2.70/2×3.60=3.9366  
 0.300×1.80×1.800=0.972  
 33.048+3.9366+0.972=36.0126  
 室面積：13.77  
 平均天井高さ：36.0126/13.77=2.615

1階 平面詳細図 S:1/50



建築面積求積図 S:1/200

建築面積表			
形状	計算式	面積	
(A1) 矩形	8.100×2.700	21.870000	
計(m <sup>2</sup> )		計(坪)	
合計		21.87	6.61



1階 床面積求積図 S:1/200

床面積表<1階>			
形状	計算式	面積	
(A1) 矩形	8.100×2.700	21.870000	
計(m <sup>2</sup> )		計(坪)	
合計		21.87	6.61