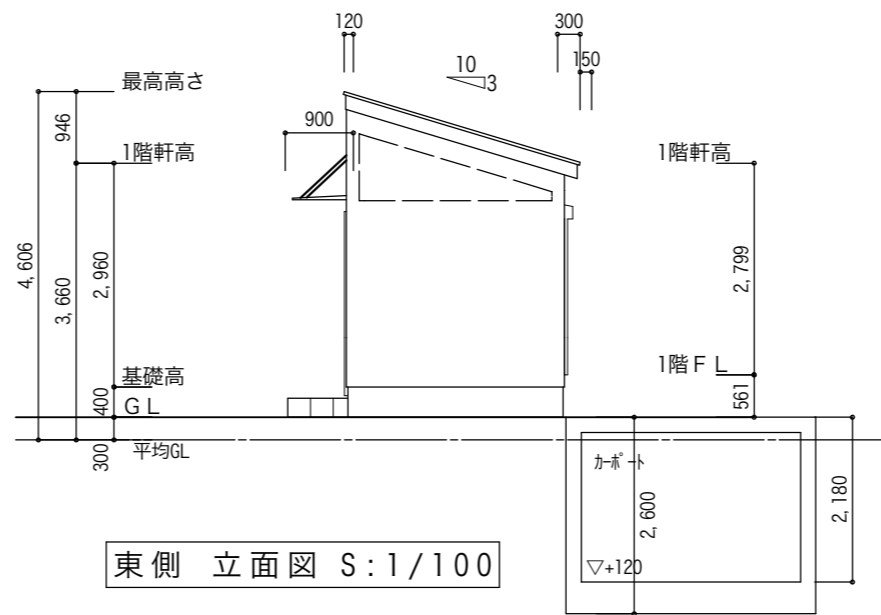
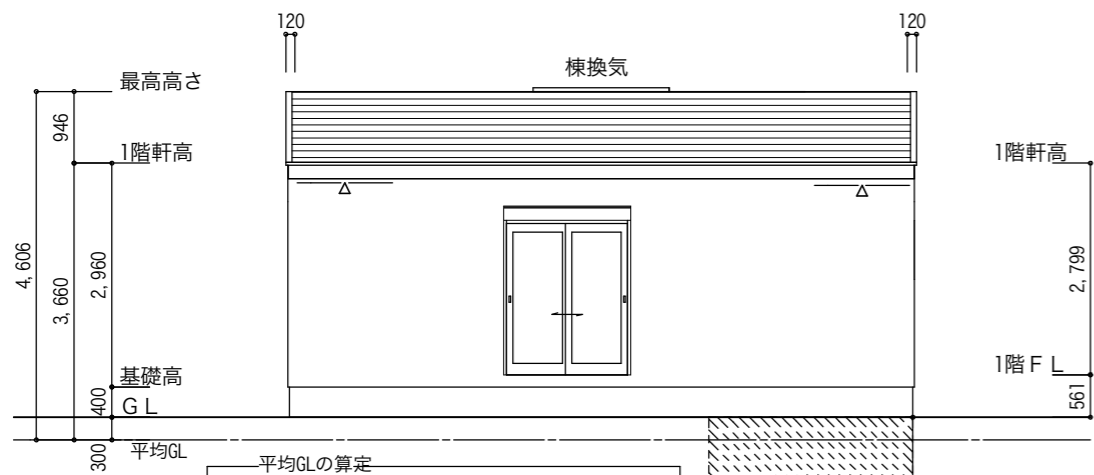


南側 立面図 S:1/100

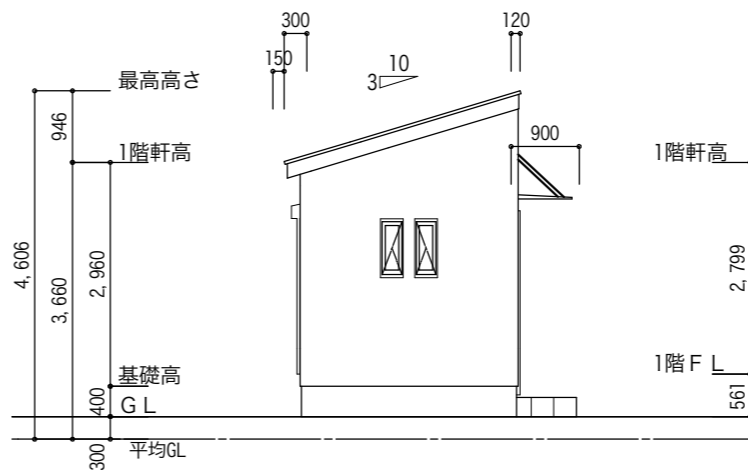


東側 立面図 S:1/100



北側 立面図 S:1/100

平均GLの算定  
 建物周長 =  $(8.10 + 2.70) \times 2 = 21.60$   
 見付面積① =  $2.18 \times 2.70 = 5.886000$   
 [見付面積合計]  $5.886 / [建物周長] 33.70 = -0.2725$   
 ∴ 設計GL = 300  
 地盤高さ算定は神戸市建築主事取扱要領による



西側 立面図 S:1/100

外部仕上表 (木造1階建) 小屋組み束立て	
屋根	平形屋根スレート(NM-9567) 防水措置: アスファルト・フィング 940 重ね: 上下100mm・左右200mm以上 ウレタン・グリーン5G3/0.5
軒裏	化粧繊維混入ケイ酸カルシウム板 t=12 (NM-8579)
外壁	防火サイディング t=14 (通気工法) (PCQ30BE-9201) 防水措置: 透水防水シート 重ね: 上下90mm・左右150mm以上 アノMGグリーン5GY3/2
備考	※床下換気は基礎パッキング A20使用

変更事項	

T・プロヴァンス鹿松町 1戸

Date  
2024/01/23

Drawn 二級建築士事務所 兵庫県知事登録第02A02021号 由正設計工房  
二級建築士 兵庫県知事登録 100239号 小林 宏明

Scale  
(A3版) 1/100

図面名

立面図-1

No.

07