

工事名
神戸市須磨区白川台④ 2棟

図面名
2階平面図

⊕	通し柱 120 × 120
△	隅柱 120 × 120 (2階柱は1階柱と金物により繋結すること)
□	管柱 105 × 105
■	非構造柱 105 × 105
▽	JAS構造用合板 t=7.5以上 片面・・・2.5倍
▽	シングル筋かい・・・2.0倍 4.5cm × 9.0cm
▽	ダブル筋かい・・・4.0倍 4.5cm × 9.0cm
UC	アダージョイント 10mm
⊕	排気用換気扇 100φ
⊕	給気口 100φ
⊕	火災報知機 (煙式)
内装仕上げ	室内—F☆☆☆☆ 天井裏—F☆☆☆☆
⊕	火災報知機 (熱式)

■住宅用火災報知器取付位置

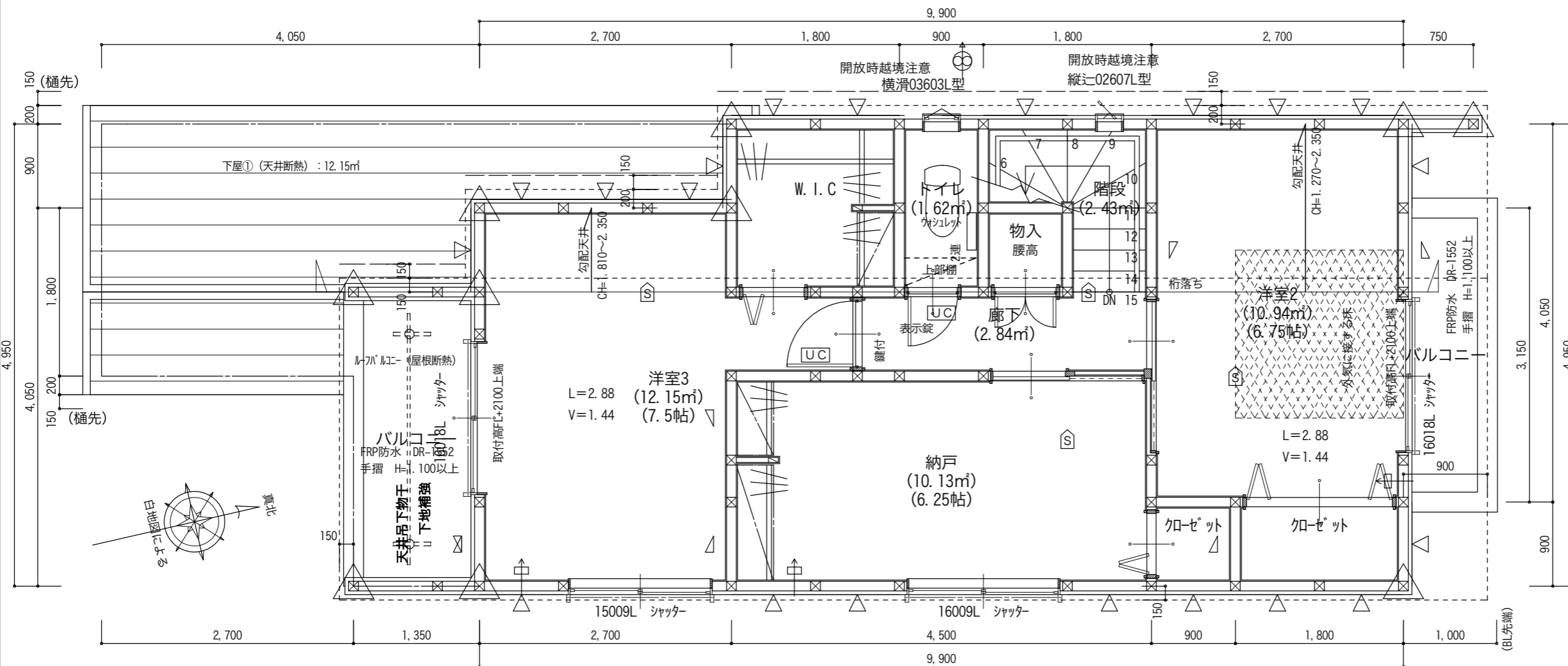
天井面への取付け	壁・梁より600mm以上 エアコン・換気扇等の噴出口より 1,500mm以上
壁面への取付け	天井から150mm～500mm以内

サッシ記号 ★印は規格外を示す

横滑	横滑り	外開	外倒し
縦滑	縦滑り	内開	内倒し
上下	上げ下げ	F	フック
J	ジャブ	無印	引違

ガラス記号 和室以外の居室はLow-E複層ガラス
日射遮蔽率0.49以下とする

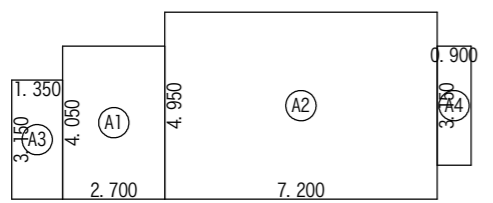
P	ペアガラス	型	型ガラス
⊕	準耐火仕様(法2-9の2-4) 防火設備(網入りガラス)	L	ペアガラス +日射遮蔽対応
無印	トーマイ		



■洋室3平均天井高さ算定
室容積：
12.15 × 2.35 = 28.5525
0.54 × 0.90 × 1/2 × 2.70 = 0.6561
28.5525 - 0.6561 = 27.8964
室面積： 12.15
平均天井高さ： 27.8964 / 12.15 = 2.296

■洋室2平均天井高さ算定
室容積：
10.94 × 2.35 = 25.709
1.08 × 1.80 × 1/2 × 2.70 = 2.6244
25.709 - 2.6244 = 23.0846
室面積： 10.94
平均天井高さ： 23.0846 / 10.94 = 2.110

2階 平面詳細図 S:1/50



形状	計算式	面積
(A1) 矩形	2.700 × 4.050	10.935000
(A2) 矩形	7.200 × 4.950	35.640000
(A3) 矩形	1.350 × 3.150	4.252500
(A4) 矩形	0.900 × 3.150	2.835000
面積 計 (㎡)		53.66
(坪)		16.23

2階 床面積求積図 S:1/200

F35SB耐久性可変性

二級建築士事務所 兵庫県知事登録第02A02021号
由正設計工房
二級建築士 兵庫県知事登録 100239号
小林 宏明

Date 2022/04/27 Scale (A3版) 1/50

Drawn No. 03