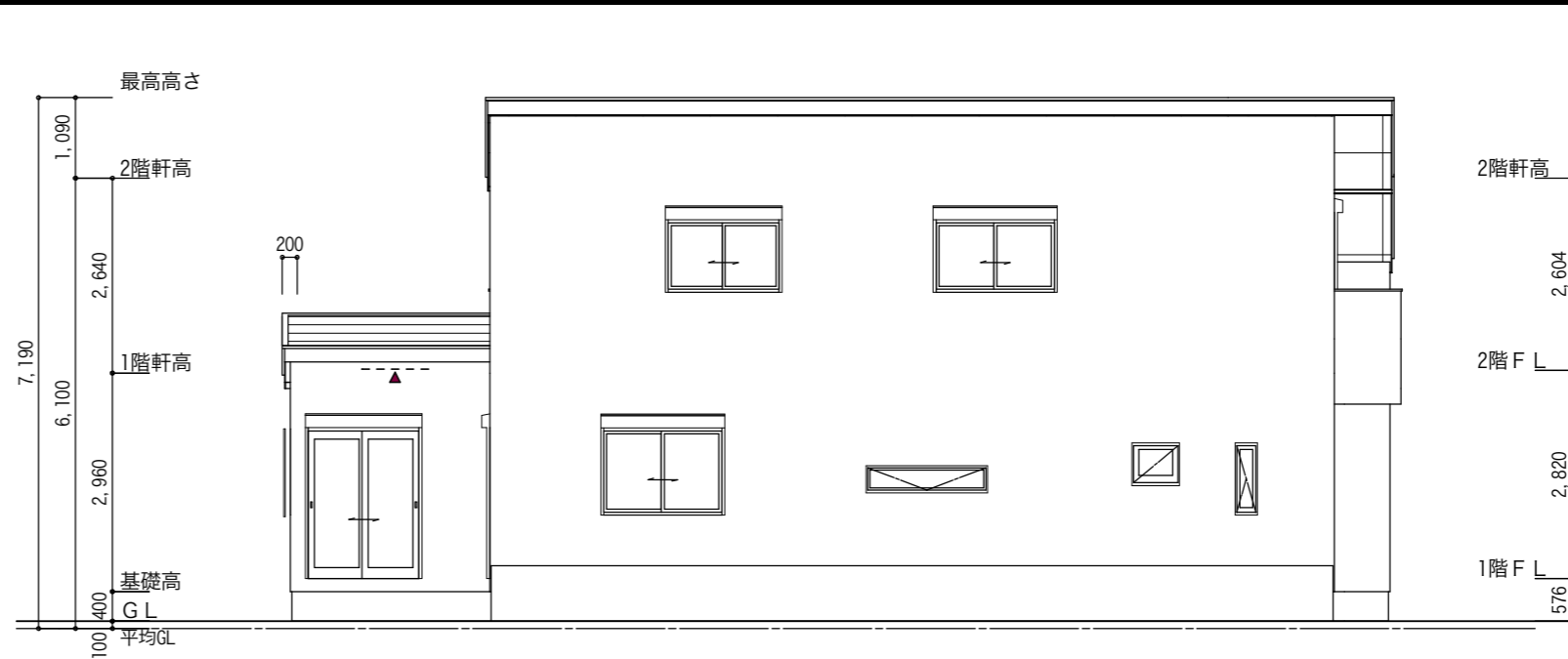
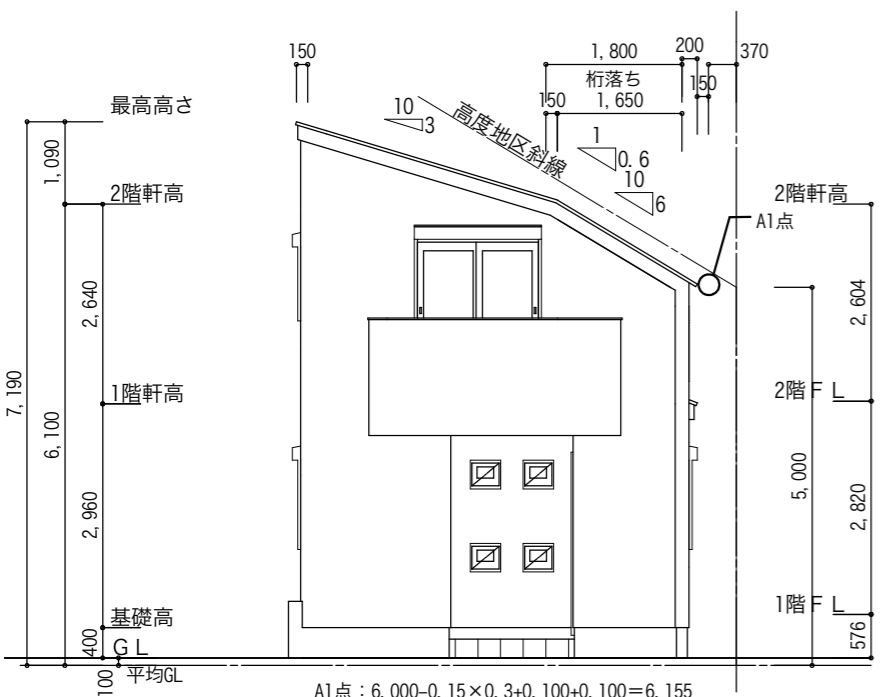


南側 立面図 S:1/100

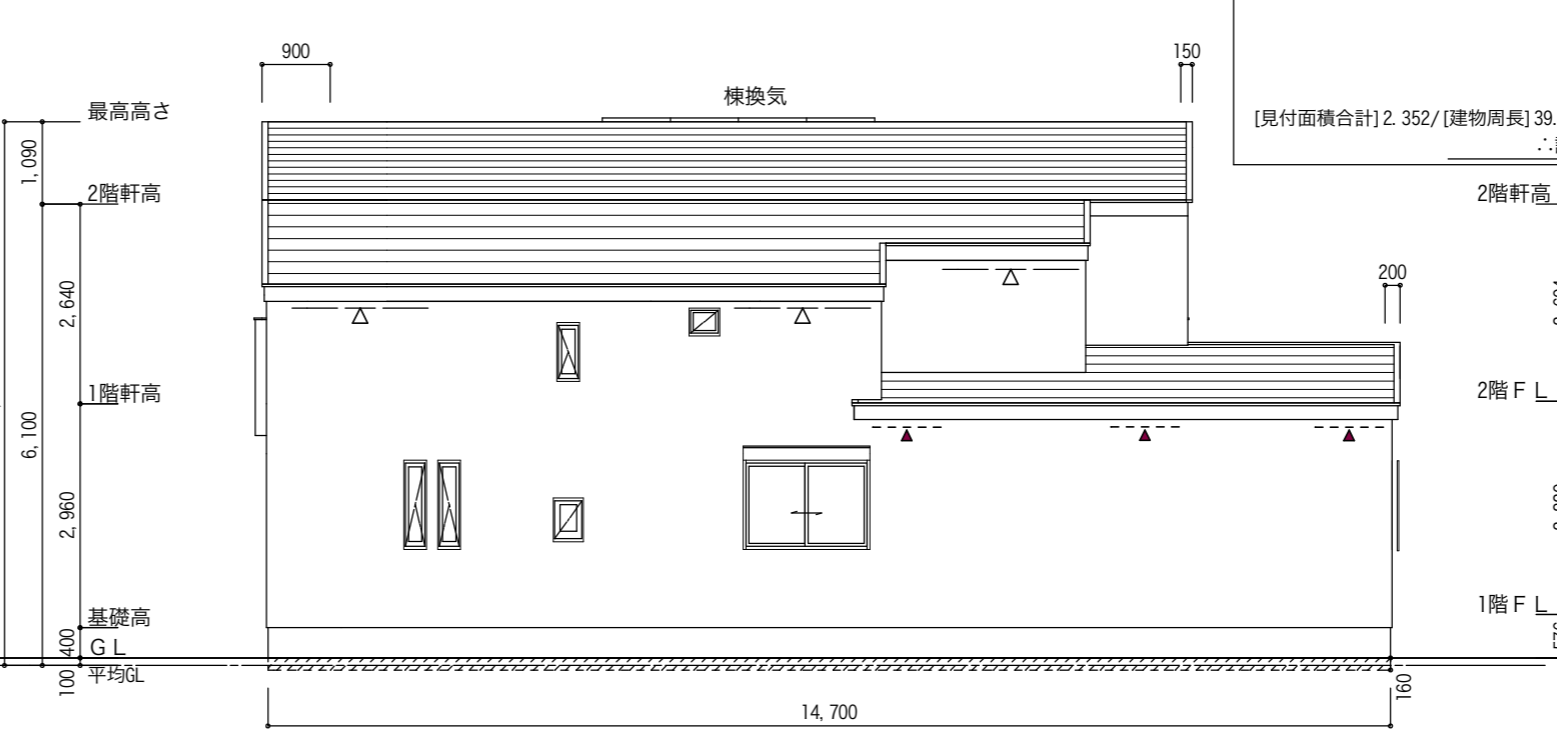


東側 立面図 S:1/100



北側 立面図 S:1/100

A1点 : $6.000 - 0.15 \times 0.3 + 0.100 + 0.100 = 6.155$
 $6.155 - (0.35 + 1.650) \times 0.6 = 4.955$
 制限高 : $0.370 \times 0.6 + 5.000 = 5.222$ OK



西側 立面図 S:1/100

平均GLの算定
 建物周長 = $(14.70 + 4.95) \times 2 = 39.30$
 見付面積① = $0.160 \times 14.70 = 2.352$
 [見付面積合計] $2.352 / [建物周長] 39.30 = -0.059$
 ∴設計GL-100

外部仕上表(木造2階建) 軒上部束立て	
屋根	平形屋根スレート(NM-9567) 防水措置: アスファルトフイック 940 重ね: 上下100mm・左右200mm以上
軒裏	化粧繊維混入ケイ酸カルシウム板t=12 (NM-8579)
外壁	防火サイディング t=14 一部t=16 (PC030BE-9201)
バルコニー	FRP防水 DR-1552(床勾配1/50) 一般部立上り: 水上より250mm以上 開口部立上り: 水上より120mm以上
備考	※床下換気は基礎パッキン ア20使用 ※バルコニー部分は屋根断熱工法とする

変更事項	

神戸市須磨区白川台④ 2棟

Date 2022/04/27	Drawn 二級建築士事務所 兵庫県知事登録第02A02021号 由正設計工房 二級建築士 兵庫県知事登録 100239号 小林 宏明
Scale (A3版) 1/100	図面名 立面図-1
	No. 07