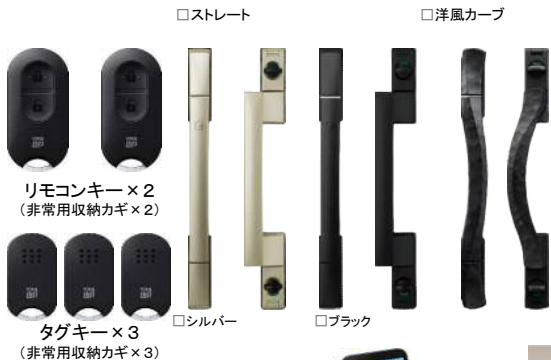


断熱玄関ドア ヴェナート D30

-片開き(非防火・防火) ポケットキー仕様-



■スマートコントロールキー



スマートコントロールキー専用アプリ ※ダウンロードが必要で



操作盤付インターフェースユニット お部屋にしながら、玄関ドアの鍵を施解錠



- ① ドアクローザー
ポケットキーは2点固定式 (DCU-33)または、ねじ式フリーストップ (DCU-36)より選択、手動状は2点固定式 (DCU-33) ※ねじ式フリーストップ (DCU-36)はオプション
- ② 業界初の通風/ロック機構付ドアガード
- ③ しっかり固定する鎌錠
- ④ 取り外して安心、脱着式サムターン(手動錠は下部錠のみ)
- ⑤ うっかりや万が一のケガを予防する保護キャップ
- ⑥ つまづきにくく、すべりにくいドア下枠

快適

■車いすもらくらく通れるワイドサイズ

片開きの標準サイズでの有効開口は806mmで、車いすでの出入りや大き出し入れも余裕をもって行うことができます。(住宅性能表示[高齢者等への配慮])

■有効開口寸法(単位:mm)

構造バリエーション	片開き	親子(入側)	親子	片袖FIX	両袖FIX	両開き
有効開口	806	806	806	806	806	756
DH=23	922	959*	1,059*	1,235	1,235	1,514*
W	2,330					
H						

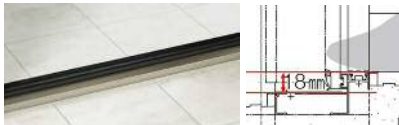
※1子扉を開けた際の寸法です。枠バリエーションの設定の有無はカタログをご参照ください。
※住宅性能表示とは、住宅のさまざまな性能を評価し、等級や数値で表示します。[高齢者等への配慮]とは、身体上の負担や事故の発生を軽減するための配慮に対する評価です。等級5は最高等級で、長寿社会対応設計指針の推奨基準程度とされています。



安全

■つまづきにくく、すべりにくいドア下枠

ドア下枠にある沓摺部の段差を18mmに設計。歩行時のつまづきを防ぐとともに、車椅子の通行もスムーズです。雨の日にもすべりにくいゴム素材を採用し、小さなお子様やお年寄りが転んでケガをする事故に配慮しました。(住宅性能表示[高齢者等への配慮]等級5)



■うっかりや万が一のケガを予防する保護キャップ

ドアや装飾部の端部に保護キャップを付けました。掃除の際のうっかりやお子様の方のケガを防ぎます。



安心

■しっかり固定する鎌錠

デッドボルト(かんぬき)についた鎌が錠受にしっかりとかみ合さり、しっかり固定。パールなどを使ってドアをこじ開ける手口に対して強い抵抗力を発揮します。(上部錠・下部錠とも)

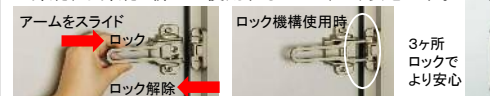
指定建物錠の防犯性能表示(平成15年法律第65号第7条)

事項	性能		
耐ピッキング性能	5分未満	5分以上	10分以上
耐カギ穴壊し性能	5分未満	5分以上	10分以上
耐サムターン回し性能	なし(5分未満)	あり(5分以上)	
耐カム送り解錠性能	なし(5分未満)	あり(5分以上)	
耐こじ割り性能	なし(5分未満)	あり(5分以上)	
両向きカギ本数	同一子鍵/5本		

ヴェナートD30の仕様はここに該当します。

■さらに安心をプラスするロック機構

ドアを閉じた状態で、アーム部分を受け側にスライドすることでアームが「かんぬき」となり、ドアをロックすることができます。上部錠、下部錠と併せて使用することで、より安心です。

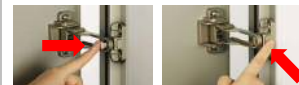


※ドアガードのロック機構は上部錠、下部錠と併せてお使いください。単独での使用は行わないでください。
※室外側からロック機構の操作はできません。在宅時・就寝時の補助ロックとしてお使いください。
※アームやドアガード受のフックを出したまま開かないでください。破損したり、誤ってガード状態になる可能性があります。※ドアガードは、来訪者の確認用です。

便利

■快適さをプラスする通風機構

ドアガード使用時の全開状態でフックを押込むことで、ドアを少しだけ開けた状態に固定することができます。生活シーンに合せ、玄関の通風・換気が可能になります。



フックを押込んで固定 ボタンを押して固定解除
※手をそえて、ドアが動かないようにして操作してください。

※定位位置で開いたまま固定できる機構であり、錠、防犯に対する機構ではありません。外出時、就寝時など長時間の使用は行わないでください。
※室外側から通風機構の操作はできません。



ご注意
アームやフックを立てたまま開閉しないでください。破損したり、誤ってガード状態になる可能性があります。来訪者確認用です。