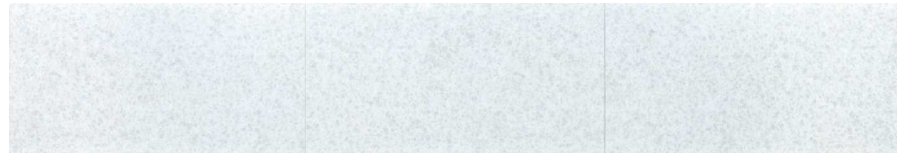


床材 リアルフィニッシュアトム 石目柄 303タイプ

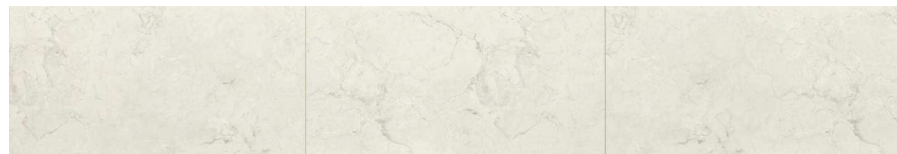
F★★★★ 低VOC



ホワイトオニックス <ARF-WO>



タソスホワイト <ARF-TW>



クレママーフィル <ARF-CF>



セルベジャンテ <ARF-SG>



フィオル デ ペスコ カルニコ <ARF-FC>



ストーンペイブ <ARF-SV>



エンペラードールダーク <ARF-ED>

天然石の美しさを追求した、ラグジュアリーフローリング。

へこみ傷に強い

キャスター/車イスOK

すり傷に強い

摩耗に強い

汚れが落ちやすい

ワックスフリー

水まわりに最適

床暖房仕上材

ホットカーペットOK

●へこみ傷に強い



小物を落とした時やイスに座ったりした時の荷重により生じるへこみ傷がつきにくい製品です。

●キャスター/車イスOK



キャスター付きのイスや車イスによるへこみ傷がつきにくい製品です。

・キャスターの種類や荷重、使用状況により異なります。金属製や球状のキャスターは使用しないでください。

●すり傷に強い



掃除機やスリッパ歩行時のすり傷がつきにくい製品です。

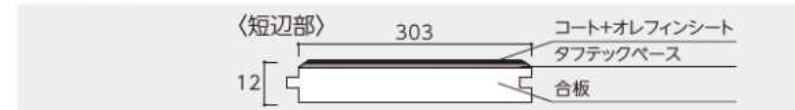
・掃除機に傷防止フェルトがついていない場合は傷がつく恐れがあります。
・スリッパ裏面に汚れ(砂やゴミ)があると傷がつく恐れがあります。

※傷がまったくつかないというわけではありません。当社従来フローリングと比較して傷がつきにくい製品です。

■ワックスフリー

ワックスがけは必要ありません。ワックスがけを行うと製品本来の性能、質感が損なわれます。

断面図(単位mm)



平面図(単位mm)



天然石の美しさを追求した、ラグジュアリーフローリング。

深みのある透明感、美しい結晶感、石の粗さを感じる質感。天然石の魅力を高い完成度で再現する「リアルフィニッシュアトム 石目柄」。感触まで伝わるようなエンボス仕上げを施し、光の当たり具合によって細やかに変化する表情を堪能できます。ゴージャスな仕つらえから、都会的な空間、温もりのある部屋まで、多彩なスタイルの空間をコーディネート。大理石の冷たさや手入れの難しさに煩わされることなく、本物に迫るリアリティが楽しめます。



ホワイトオニックス柄
透明感のあるピュアな白色と、「縞めのう」と呼ばれる美しい縞模様のハーモニー。洗練された佇まいが印象的です。



タソスホワイト柄
光を浴びてキラキラと輝きを放つ、天然石の結晶感を余すところなく表現。清潔感と高級感が漂います。



クレママーフィル柄
ソフトなベージュ色にシンプルなマーブル模様。どんな部屋にも使いやすく、飽きのこないデザインです。



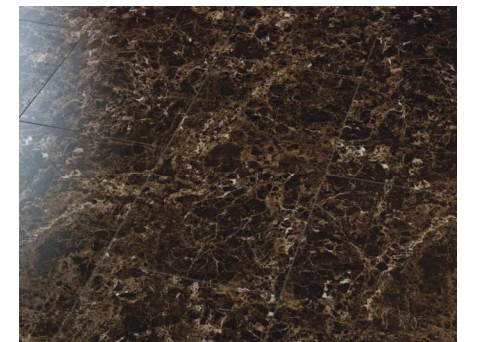
セルベジャンテ柄
ウォームカラーのベースにやわらかく流れるような模様。空間に落ち着いた明るい雰囲気醸し出します。



フィオル デ ペスコ カルニコ柄
透明な色調の中に亀裂や結晶が作り出す個性的な模様。重厚感のある本格派リビングにもおすすめです。



ストーンペイブ柄
石畳の自然な凹凸や濃淡を生かした優しい色調。落ち着きと温もりのあるデザインです。



エンペラードールダーク柄
ダークブラウンの地色に映える白い筋や斑模様高級感あふれる質感が楽しめます。