



【カラーバリエーション】



内装ドア

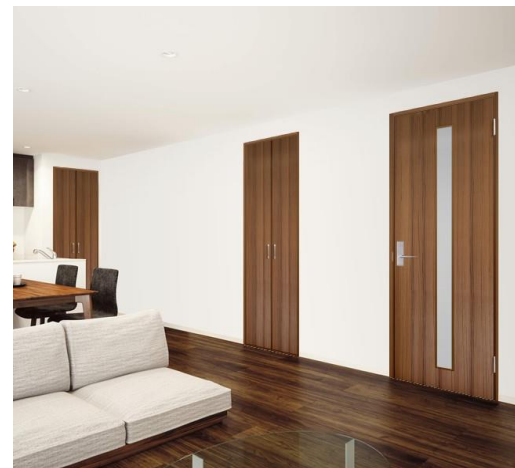
URBANMODE α -アーバンモードα-

インテリアスタイルにプラスアルファの価値を。

-LDK-

-居室・洗面・トイレ

*洗面：表示錠付
*トイレ：表示錠・スモールライト付



■建具用金具■



引き戸タイプ仕様



プレーキ&クローズ機構

■ファインモーション機構
戸が閉まりきる前に戸先側のファインモーション機構が働き、ゆっくり最後まで閉まります。衝撃音が小さく、戸の跳ね返りも防止できます。



プレーキ機構

■簡易プレーキ機構
戸尻側には戸を開けたとき、跳ね返りや枠との衝撃音を上げる簡易プレーキ機構を標準装備しています。

-クローゼット-

扉のフリー・固定も切り替え簡単

枠に取り付けているストッパーによって、扉を簡易的に固定状態にしたり、フリー状態にしたりすることが可能です。

■三方枠(下レールあり)



折れ戸：縦木目 レスフラットデザイン
折れ戸：横木目 レスフラットデザイン

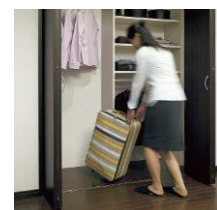


■手掛かり部



平型レールだとラクラク

床に直接固定する平型レールを採用。レールを床に埋め込む必要がありません。



段差が5mmなのでキャスター付き収納ボックスの出し入れが簡単です。

床段差が少ないので、お掃除が簡単です。



■四方枠



開き戸：縦木目 レスフラットデザイン
開き戸：横木目 レスフラットデザイン

■手掛かり部



■トール型 間口1,200mm

■コの字 間口1,200mm



ダボ穴は3mmと目立ちにくく、30mm間隔で穴が空いているので棚位置を自由に調整可能で用途に合わせて空間を無駄



棚板は樹脂製なので、水洗いできます。